

Thème 13^{ème} édition

Des

équilibres

**DU 23 AU 27
MARS 2026
À PIBRAC**

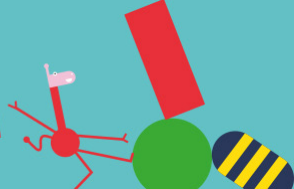
Cafés parents
Ateliers d'éveil
Rencontres artistiques
Conférences

ACTIVITÉS GRATUITES SUR INSCRIPTIONS

Renseignement et inscription auprès du Relais Petite Enfance

rpe@mairie-pibrac.fr

05 61 86 81 25



|| LUNDI 23 MARS

PAUSE FAMILLE

Présentation des missions et échanges autour de l'enfant avec la PMI.

🕒 DE 9H30 À 12H

📍 RELAIS PETITE ENFANCE

|| MERCREDI 25 MARS

CAFÉ DES PARENTS

Echanges avec l'association Parents & Cie.

🕒 DE 9H30 À 11H45

📍 RELAIS PETITE ENFANCE

PAUSE RÉCRÉ

Pour petits et grands : jeux, échanges autour d'un goûter, atelier manuel, etc...

🕒 DE 14H À 17H

📍 MAISON DES CITOYENS

SEMAINE ORGANISÉE ET ANIMÉE PAR

- ALAE maternels Bois de la Barthe et Maurice Fonvieille
- Association Boucle d'Or
- Association Les Rêves des Bambins
- Association Lire et Faire Lire
- Association Parents et cie
- Crèche Méli Mélo
- Crèche Nicolas et Pimprenelle
- Maison des Citoyens et ses bénévoles
- Médiathèque l'Esplanade des Mots
- Protection Maternelle et Infantile (PMI)
- Relais Petite Enfance

|| VENDREDI 27 MARS

SPECTACLE

LE CARNAVAL DES COULEURS

LES MAGI COMPTINES DE LULU ET ZOÉ

🕒 16H30

📍 SALLE PETIT THÉÂTRE (TMP)

Accueil des enfants nés en 2025 et de leur famille.

🕒 17H00

Spectacle réservé pour les enfants nés en 2024 et de leur famille.

Inscription auprès du RPE par mail à rpe@mairie-pibrac.fr

🕒 17H30

Cocktail en présence des services de la Ville et de tous les partenaires de la petite enfance.

🕒 18h00

Parents, futurs parents, enfants, familles, et toutes personnes intéressées venez découvrir :

- Les différents modes d'accueil sur le territoire.
- Le métier d'assistante maternelle.
- Les missions du Relais Petite Enfance.
- Les ateliers 0-3 ans pour les familles.

PARTENAIRES

