



PIBRAC cœur de ville



Réunion publique

19 octobre 2022

Ordre du jour

1 > La démarche de concertation initiée en 2022

2 > Thématiques et suites à donner

3 > Temps d'échange – à vous la parole

4 > Quelle concertation à venir ensemble ?



Objectifs et calendrier de la démarche

Porter la réflexion à partir de votre expertise d'habitants

Partager sur les usages et les pratiques dans le cœur de ville

Réfléchir ensemble au devenir du centre-ville



Atelier 1
L'identité de Pibrac

2 février

Atelier 2
Les usages du cœur de ville

16 mars

Atelier 3
Quel devenir souhaitable pour le cœur de ville ?

18 mai

été
2022

Réunion publique
*Restitution et
suites à donner*

19 octobre
2022

Atelier 1 – L'identité de Pibrac

Un patrimoine architectural important

Un village devenu ville

Mobilités



Atelier 2 – Les usages du cœur de ville

Les lieux

	L'ESPLANADE AUJOURD'HUI	DEMAIN VERS + de PROXIMITÉ...
FREQUENTATION	<ul style="list-style-type: none"> + lieux de rencontre ponctuel (evenement) + Mardi (1/semaine) + Usage Religieux + Ecole (→ aujourd'hui encore) + Jeux → rencontre. // Aire de jeux sécurisée. + Tourisme : attractif. = Ensemble d'aménagements ponctuels. + Mairie. + Ballade ani maux (Chiens...) → lieux sereni → retour. 	<ul style="list-style-type: none"> → Besoin de venir le soir à pieds sans contacts des gens. → dans un lieu type restaurant. Augmenter la fréquence OU la convivialité?
TEMPORALITE		
USAGES - FONCTIONS esp. public - enfants	<p>PRESERVER</p> <ul style="list-style-type: none"> Mardi Evénements <p>Assez de stabilité sur P. Brax.</p> <p>Amplifier.</p>	<p>en place de l'école?</p> <p>Garde les arbres (transparents)</p> <p>lien / accès non perm.</p> <p>lieu ponctuel dans la semaine</p> <p>Conservation le matin pour se retrouver.</p> <p>lieu de rencontre + usages.</p> <p>Archives.</p> <p>Amplifier.</p> <p>lieu relatif "Fem".</p> <p>Système "Revenir associatives (P.M.C.)"</p>

3 lieux pour faire 1 centre



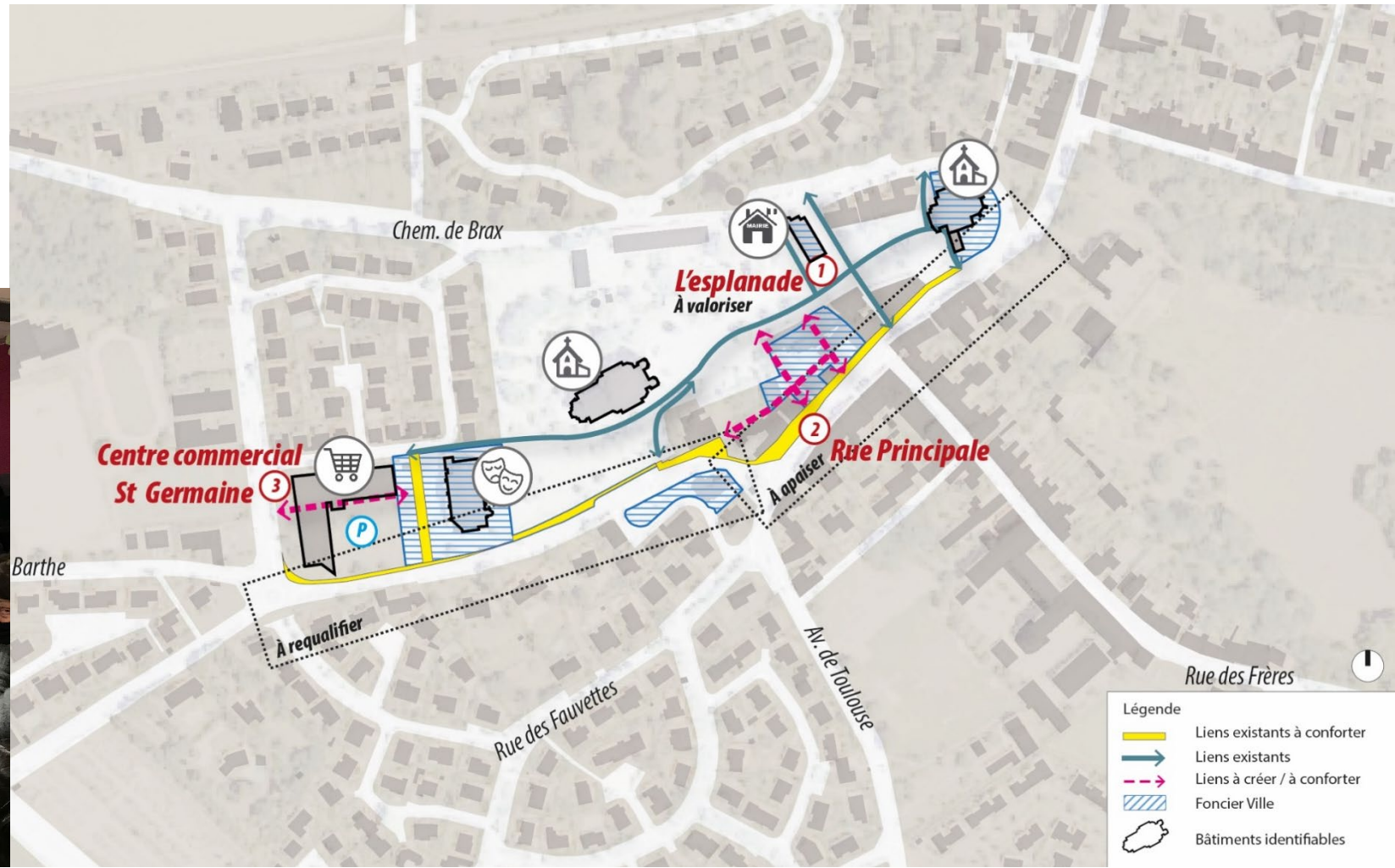
Atelier 2 – Les usages du cœur de ville

Les liens

Apaiser la rue principale

Réaliser des aménagements cyclables

Relier la rue à l'esplanade



Atelier 3 – Quel devenir souhaitable pour le cœur de ville?

Proposition	Favorable	Défavorable	Pas d'avis	Non répondu
Proposition 1	15	6	3	1
Proposition 2	12	3	1	0
Proposition 3	3	1	0	0
Proposition 4	2	1	0	0
Proposition 5	1	0	0	0

Identifier les actions qui font consensus sur l'ESPLANADE

1. Reconvertir l'ancienne école avec un espace support de rencontres en lien avec la maison des citoyens;
2. Des commerces de bouche ou un café associatif, en partenariat avec les commerces existants;
3. Un lieu intergénérationnel : jeux pour enfants + petite halle.



Atelier 3 – Quel devenir souhaitable pour le cœur de ville?

The image shows three overlapping planning charts for different urban areas. Each chart has a grid with columns labeled 'Proposition', 'Impact', 'Intensité', 'Détail', and 'Notes'. The rows list various urban actions and their corresponding impact and intensity levels. The charts are titled 'Le centre commercial', 'L'esplanade', and 'La rue principale'.

Identifier les actions qui font consensus sur la RUE PRINCIPALE

1. Du centre commercial à la poste : permettre la production de logements en intégrant le stationnement et respectant l'identité de Pibrac.
2. De la poste au château : étudier un aménagement type sens unique ou zone 20, pour apaiser tout en maintenant le stationnement. Créer une nouvelle ouverture vers l'esplanade.



Atelier 3 – Quel devenir souhaitable pour le cœur de ville?

The image shows three overlapping planning charts for different areas of a commercial center. Each chart has a grid with columns labeled 'Proposition', 'Impact', 'Avantages', 'Inconvénients', 'Désirs', and 'Notes'. The charts are titled 'Le centre commercial', 'L'esplanade', and 'La rue principale'. The 'Le centre commercial' chart has a grid with 5 rows and 6 columns. The 'L'esplanade' chart has a grid with 5 rows and 6 columns. The 'La rue principale' chart has a grid with 5 rows and 6 columns. The charts are filled with various symbols and numbers, indicating different planning proposals and their impacts.

Identifier les actions qui font consensus sur le CENTRE COMMERCIAL SAINTE-GERMAINE

1. Etudier une façon de concilier stationnement et cadre de vie agréable
2. Conforter le commerce,
3. Intégrer du logement tout en gérant le stationnement
4. Repenser l'aménagement de l'arrière du centre commercial



En 2023

Les axes de réflexion pour 2023



Un temps de concertation
2eme semestre 2023

un AMI pour l'école

**Appel à manifestation
d'intérêt
(Ville de Pibrac)**

Lancer une consultation
pour avoir des
propositions d'occupation
temporaire de l'école afin
de faire vivre le lieu en
attendant une
programmation définitive

Une FAISABILITÉ urbaine pour le cœur de ville (AUAT + EUROPOLIA)

Construire une vision commune pour le
centre de Pibrac et constituer un cœur
de ville attractif, apaisé et sécurisé.
Anticiper les évolutions à venir et définir
des principes de mutation urbaine à
court, moyen et long terme.
Interroger le devenir des propriétés
bâties et non bâties de la collectivité
dans une vision pré-opérationnelle

Une stratégie pour la MOBILITÉ

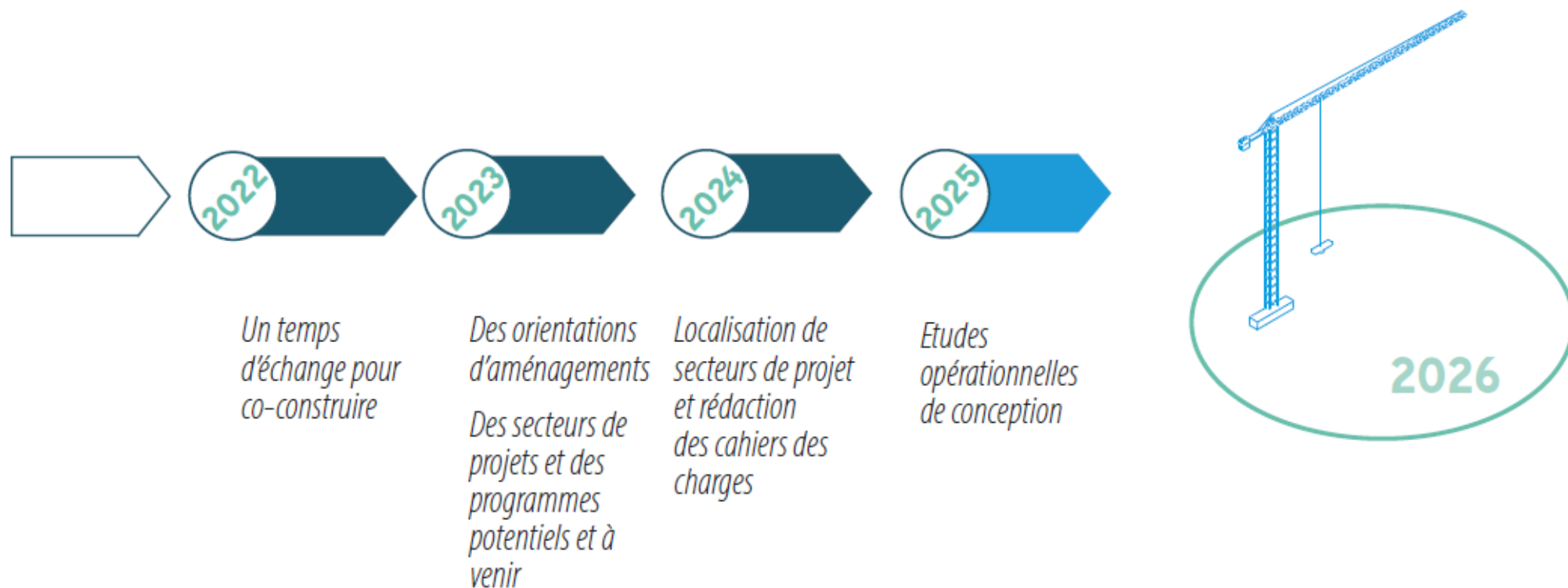
Améliorer le
fonctionnement du cœur de
ville dans une perspective
d'apaisement et
d'amélioration des
circulations pour les modes
actifs.

Disposer d'une approche
globale et stratégique sur la
mobilité à court, moyen et
long terme.

Pour voir plus loin

Une démarche au long cours

De la co-construction à une réalisation partagée



La parole est à vous...

- Diffusion de la présentation sur le site Internet de la Ville
([merci de laisser votre adresse mail](#))
- Possibilités de transmettre vos contributions
et réflexions à l'adresse suivante :
mairie@mairie-pibrac.fr
- Prochaine réunion programmée au deuxième semestre 2023

Merci de votre participation