

Les mardis des aidants à Pibrac



Le réseau de partenaires vous accompagne durant tout le programme :
ADMR, CCAS de Pibrac, CCAS de Léguevin, Communauté de communes de La Save au Touch, EHPAD L'Orée De Bouconne, Curtis et La Houlette.

Se renseigner et s'inscrire

Le CCAS de Léguevin

Du lundi au vendredi de 8h30 à 12h00 et de 14h00 à 17h00

Sonia Barbe 05 62 13 56 62

Le Centre Social de Lévignac

Du lundi au vendredi de 9h00 à 12h et de 14h à 17h

Isabelle Sylvestre 05 62 13 80 20

06 71 22 79 58

isabelle.bessieres@save-touch.org

Le CCAS de Pibrac

Du lundi au vendredi de 9h à 12h

Laetitia Larroque 05 62 13 93 93

l.larroque@mairie-pibrac.fr

Nous rencontrer

Centre Social de Pibrac

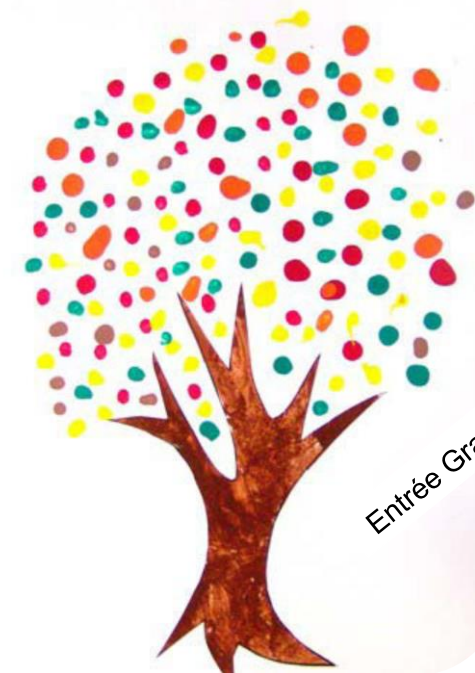
Impasse de la Gare

31820 Pibrac



Pour celles et ceux qui aident un proche âgé en perte d'autonomie

Les mardis des aidants à Pibrac



Des temps conviviaux pour s'informer, échanger et se ressourcer
Un mardi par mois de 14h30 à 17h au Centre Social de Pibrac en petits groupes
Pour les habitants de Brax, Léguevin, Lévignac, Lasserre-Pradère, La Salvetat-Saint-Gilles, Mérenvielle, Pibrac, et Sainte-Livrade.

Qui sommes-nous ?

Dans le cadre d'une politique d'aide aux aidants familiaux, nous avons constitué un réseau de partenaires institutionnels et associatifs qui propose différents temps de rencontre.

Nos propositions

Proche de chez vous, l'action d'aide aux aidants prend la forme de 2 types de rencontres différentes, à raison d'une fois par mois animées par les différents professionnels partenaires:

Des groupes d'échanges : avec un temps d'information apportée par un professionnel spécialiste du thème (médecin, psychologue, assistante sociale,...), suivi d'un temps d'expression et d'échanges.

Des groupes de parole : un temps qui permet de s'exprimer et d'échanger des expériences, animé par un psychologue.

Sur tous les temps de rencontres, un relais est organisé pour accueillir les personnes aidées en proposant diverses activités de détente.

A la fin de chaque séance un moment de convivialité sera proposé.



Calendrier 2020-2021



De 14h30 à 17h au Centre Social de Pibrac

Evaluer son niveau d'implication auprès de son proche et ses conséquences	06/10/2020
Groupe d'échanges : la communication positive et les techniques de communication verbale et non verbale	17/11/2020
Groupe d'échanges : les gestes et postures dans la vie quotidienne	15/12/2020
Groupe d'échanges : La gestion des comportements inadaptés	12/01/2021
Groupe d'échanges : les activités de la vie quotidienne (méthode Montessori)	09/02/2021
Groupe d'échanges : les mesures de protection des majeurs	16/03/2021
Groupe de parole : la culpabilité	13/04/2021
Groupe de parole : l'aidant face aux décisions délicates	11/05/2021
11h00-12h00 : Présentation d'ateliers de prévention de la perte d'autonomie, puis repas partagé à l'EHPAD de la Houlette	15/06/2020

*Si vous avez des difficultés de transport,
n'hésitez pas à nous contacter.*