

Déploiement Fibre Optique

PIBRAC

août 2019



PIBRAC

~3400 logements ou bureaux (EL) éligibles

81%
des EL existants
de la ville sont
éligibles à une
offre fibre

(ratio calculé sur la base
des logements/bureaux
existants- ~ 4200 EL)

61%
des logements /
bureaux « à la
cible » de la ville
éligibles à une
offre fibre

(ratio calculé sur la base des 5600
EL « à la cible » incluant plus d'un
millier de logements non encore
construits)

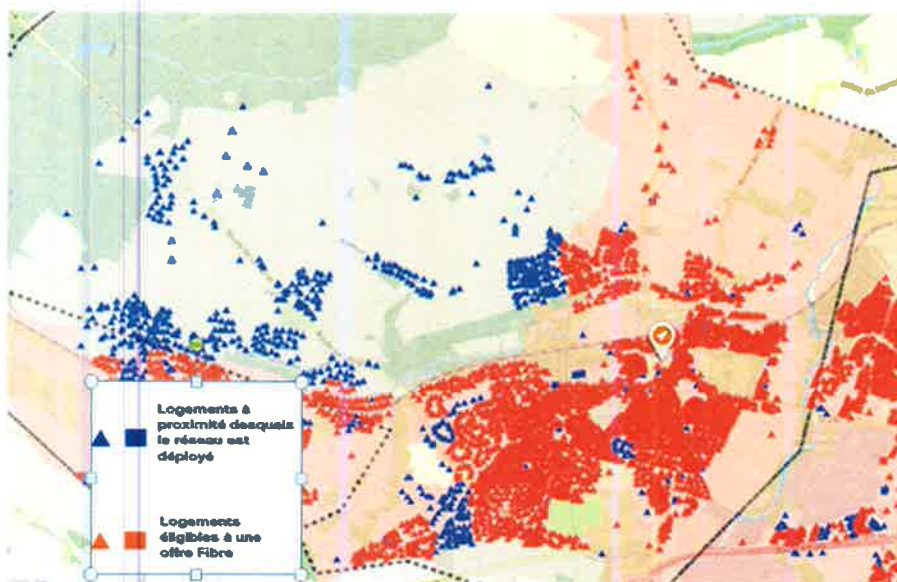


Le réseau est
déployé à proximité
de

98%

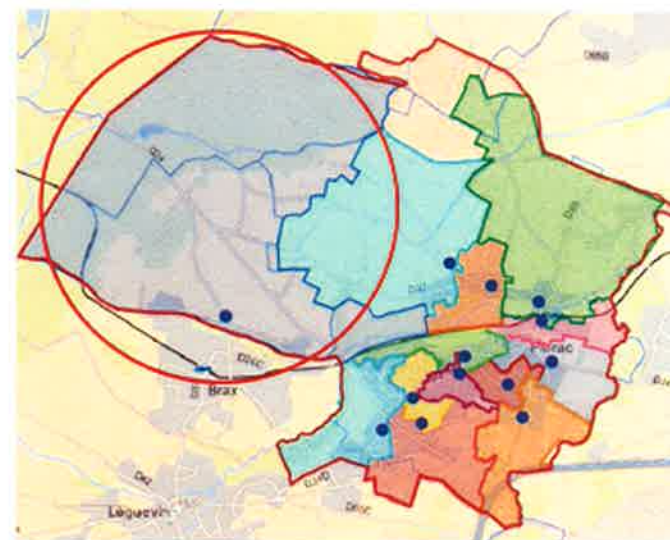
des logements existants
(3711 EL)





3400 logements éligibles fin août 2019

(1200 logements éligibles mai 2018)



○ Zone qui sera déployée à compter du T4 2019
(NRO Lègevin)

